

The logo for vitapart features a red wireframe teardrop icon to the left of the word "vitapart" in a sans-serif font. The "v" is red, and "itapart" is grey. Below the name is the tagline "Compartilhando vidas" in a smaller grey font.

vitapart
Compartilhando vidas

The logo for vita features a red wireframe teardrop icon to the left of the word "vita" in a sans-serif font. Below "vita" are the words "HEMOTERAPIA" and "GRUPO VITAPART" in a smaller grey font.

vita
HEMOTERAPIA
GRUPO VITAPART



Ciclo da DOAÇÃO DE SANGUE

Um novo grupo. Uma nova forma de doar!

01 Seja bem-vindo



02 Triagem Clínica e Hematológica



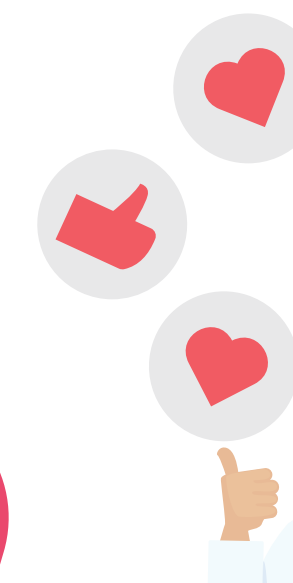
03 Coleta Hora de doar!



04 Lanche Você precisa repor suas energias!

Pronto, seu sangue será reposto pelo seu organismo em 24h!

Lembre-se, beba água!



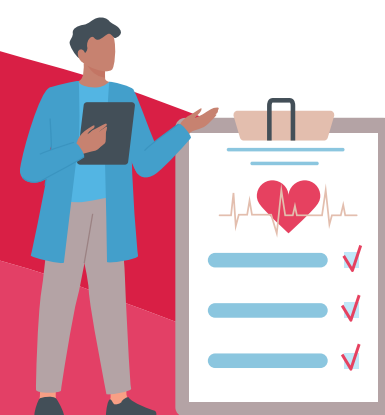
Agradecemos por nos ajudar a salvar vidas!

AQUI SERÁ REALIZADA UMA ENTREVISTA E, ALÉM DOS CRITÉRIOS DE DOAÇÃO ESTABELECIDOS POR LEI, VÁRIAS PERGUNTAS SERÃO FEITAS. Ah! Também será realizada sua avaliação física. Tudo é confidencial e o sigilo é absoluto. Confie em seu entrevistador e seja sincero!

SE VOCÊ CHEGOU AQUI É PORQUE VOCÊ FOI APROVADO!

A sua coleta será realizada por um profissional habilitado. Ela é segura, realizada com material estéril e descartável. Nessa etapa ocorre também a coleta de exames. Fique tranquilo!

O CICLO DA DOAÇÃO DEVE SE ENCERRAR COM UMA ALIMENTAÇÃO que garanta seu bem estar após a coleta. Nessa etapa fornecemos a você esse lanche para manutenção da sua saúde e bem estar.

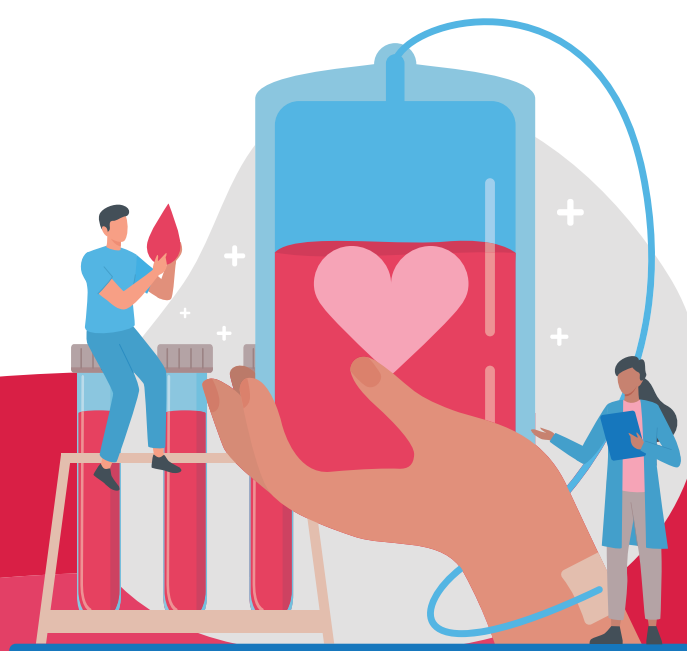


Agora é com a gente!



05 Fracionamento Compartilhando Vidas!

NESTE PROCESSO SEU SANGUE É SEPARADO EM PLASMA, PLAQUETAS E CONCENTRADO DE HEMÁCIAS, sendo que todos esses componentes compõem o sangue total doado.



06 Testes Sorológicos e Imunohematológicos Sangue seguro para todos!

O SANGUE DOADO SERÁ UTILIZADO POR OUTRA PESSOA, POR ESSE MOTIVO REALIZAMOS ALGUNS TESTES SENSÍVEIS.

Os testes servem para identificar doenças infectocontagiosas. Não fique assustado! É apenas uma verificação para sua segurança e a do receptor.



07 Armazenamento e Distribuição Cada coisa em seu lugar!

NO ARMAZENAMENTO SEU SANGUE FICA À ESPERA DA LIBERAÇÃO E NECESSIDADE.

Estando todos os exames isentos de anormalidades, o sangue será distribuído para as unidades transfusionais.

A CADA 2 SEGUNDOS ALGUÉM PRECISA DE UMA TRANSFUSÃO DE SANGUE!



08 Transfusão É aqui que seu sangue salva até 3 vidas!

Sua atitude ajudou a salvar vidas! Nós e os receptores somos imensos em gratidão!



A microscopic view of red blood cells, with a magnifying glass effect highlighting two cells in the foreground. The magnifying glass has a red handle and a red frame. The background is dark, and the red blood cells are bright red and spherical.

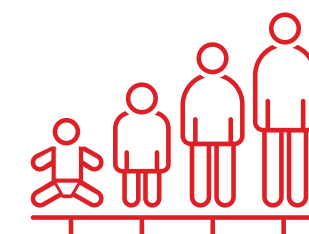
Você sabe o que é janela imunológica?

Janela imunológica é o intervalo de tempo entre a infecção pelo vírus e o aparecimento de anticorpos produzidos no sangue. Neste período a quantidade de anticorpos não é suficiente para ser detectada nos exames sorológicos e os testes apresentam resultado “negativos”, mesmo na presença do agente infeccioso. Diante disso, é importante e necessário que as respostas na triagem clínica sejam verdadeiras e claras.

O que é preciso para doar?



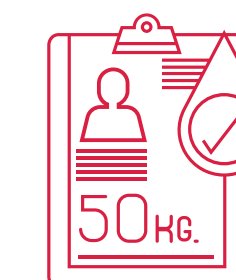
1. APRESENTAR DOCUMENTO ORIGINAL COM FOTO.



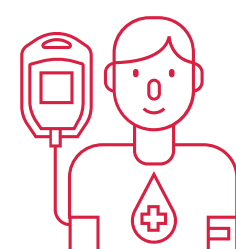
2. TER ENTRE 16 E 69 ANOS. MENORES DE IDADE DEVEM TER ENTRE 16 E 17 ANOS E ESTAR ACOMPANHADOS DO RESPONSÁVEL LEGAL.



3. SENTIR-SE FISICAMENTE BEM.



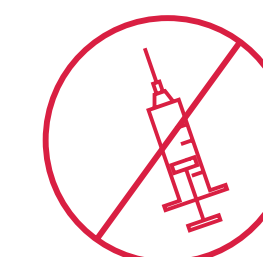
4. PESAR ACIMA DE 50 QUILOS.



5. NÃO TER DOADO SANGUE A MENOS DE 60 DIAS E 4 DOAÇÕES ANUAIS (HOMENS) OU 90 DIAS E 3 DOAÇÕES ANUAIS (MULHERES).



6. NÃO ESTAR EM JEJUM, PORÉM EVITAR O CONSUMO DE ALIMENTOS GORDUROSOS 3 HORAS ANTES DA DOAÇÃO.



7. NÃO TER RECEBIDO SANGUE OU DERIVADOS HÁ MENOS DE 01 ANO.



8. NÃO TER APRESENTADO SINTOMAS GRIPAIS, FEBRE OU DIARREIA NOS ÚLTIMOS 14 DIAS.



Fatores de impedimento temporário de doação:

- Gravidez.
- Parto: até 3 meses após.
- Aborto: até 3 meses ter abortado.
- Amamentação: se o parto ocorreu há menos de 12 meses.
- Relação sexual com novo(a) parceiro(a) há menos de 6 meses.
- Qualquer infecção, alergia ou ferimento recente (informe-se sobre).
- Uso contínuo ou recente de qualquer medicamento (informe-se sobre).
- Uso de bebidas alcoólicas 12 horas anteriores à doação.
- Uso de drogas ilícitas (informe-se, dependendo da droga o impedimento é definitivo).
- Tratamento odontológico recente (informe-se sobre).
- Cirurgias ou exames endoscópicos (informe-se sobre).
- Vacinação (informe-se sobre).
- Tatuagem, piercing ou maquiagem definitiva nos 6 meses anteriores à doação.
- Viagem internacional nos 15 dias anteriores à doação (informe-se sobre).
- Viagens para áreas endêmicas de malária nos 12 meses anteriores à doação.
- Tuberculose Pulmonar: 5 anos após a cura.





Fatores de impedimento definitivo

- Apresentar ou ter histórico das seguintes infecções: HIV, Sífilis, Doença de Chagas, Tuberculose Extrapulmonar, Hepatite após os 11 anos de idade (Hepatite A pode doar).
- Ser dependente de insulina.
- Apresentar cardiopatias (doenças relacionadas ao coração).
- Ter realizado tratamento oncológico (radioterapia e/ou quimioterapia).
- Possuir piercing na língua e/ou na região genital enquanto estiver fazendo uso e 1 ano após retirada.





ONDE DOAR?



BANCO DE SANGUE VITA HEMOTERAPIA

UNIDADE:

Rua Juiz de Fora, 941, Barro Preto
Belo Horizonte, MG, CEP 30180-065

HORÁRIO DE DOAÇÃO:

De Segunda a Sexta, de 07h30 às 16h
Sábado, de 8h às 13h

TELEFONE/WHATSAPP: 31 3335-6600

AGENDE SUA DOAÇÃO PELO SITE:

WWW.VITAHEMOTERAPIA.COM.BR

AGORA É COM VOCÊS!

Não mantenha o distanciamento da gente.

Doe sangue: é seguro e salva vidas!

